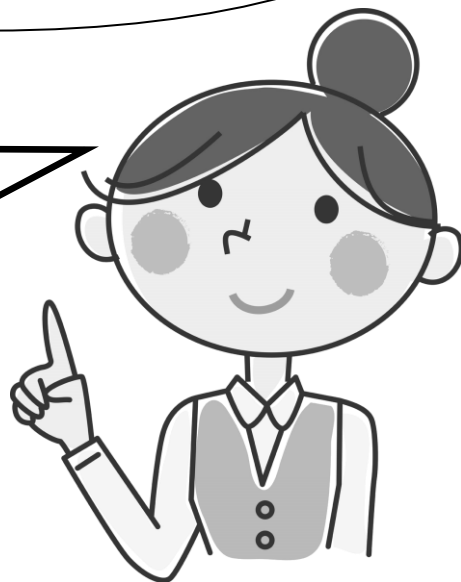


いとしん教育カードローン

☆一歩先行く
カードローン!

リワード

- ★ ご利用はいつでもATMからキャッシュカードでお引出し!
- ★ 卒業まで元金返済据置、利息のみお支払い!
- ★ 受験費用も利用可能!
- ★ 極度額は最高500万円まで!



項目	概要
ご利用できる方	満20歳以上で完済時年齢75歳以下、勤続又は営業年数2年以上の年収200万円以上の方（配偶者の所得合算可）
対象校	専門学校・短大・大学・大学院等 但し、6年制まで
極度額	100万円以上、50万円単位で500万円までとし、申込者年収と配偶者年収の合計額以内 卒業予定年月までは、利息のみの返済となります（任意返済も可）
融資期間	最長16年8ヶ月（据置後最長10年） 当座貸越（据置）期間は、当初借入日から卒業予定月の翌月の月末まで。 卒業後に証書貸付へ切り替える、証書貸付返済期間は最長10年とする。
融資利率	融資涉外係りまたは窓口までお問合せ下さい
保証人	連帯保証人1名以上（所得合算者は必ず連帯保証人とする）
必用書類	<ul style="list-style-type: none"> ・運転免許証等の本人確認書類 ・学生証（写し）、在学証明書、合格通知書等 ・所得証明書（所得合算の場合は配偶者の証明書も必要）

☆当組合の審査によりご希望にそえない場合がございます。

☆詳しくはお近くの<いとしん>窓口または渉外係までお問い合わせください。

糸魚川信用組合

平成28年4月1日現在

本店(025)552-0870	梶屋敷支店(025)555-4111
青海支店(025)562-2458	能生支店(025)566-2108
上越支店(025)522-7800	本町支店(025)552-3000